



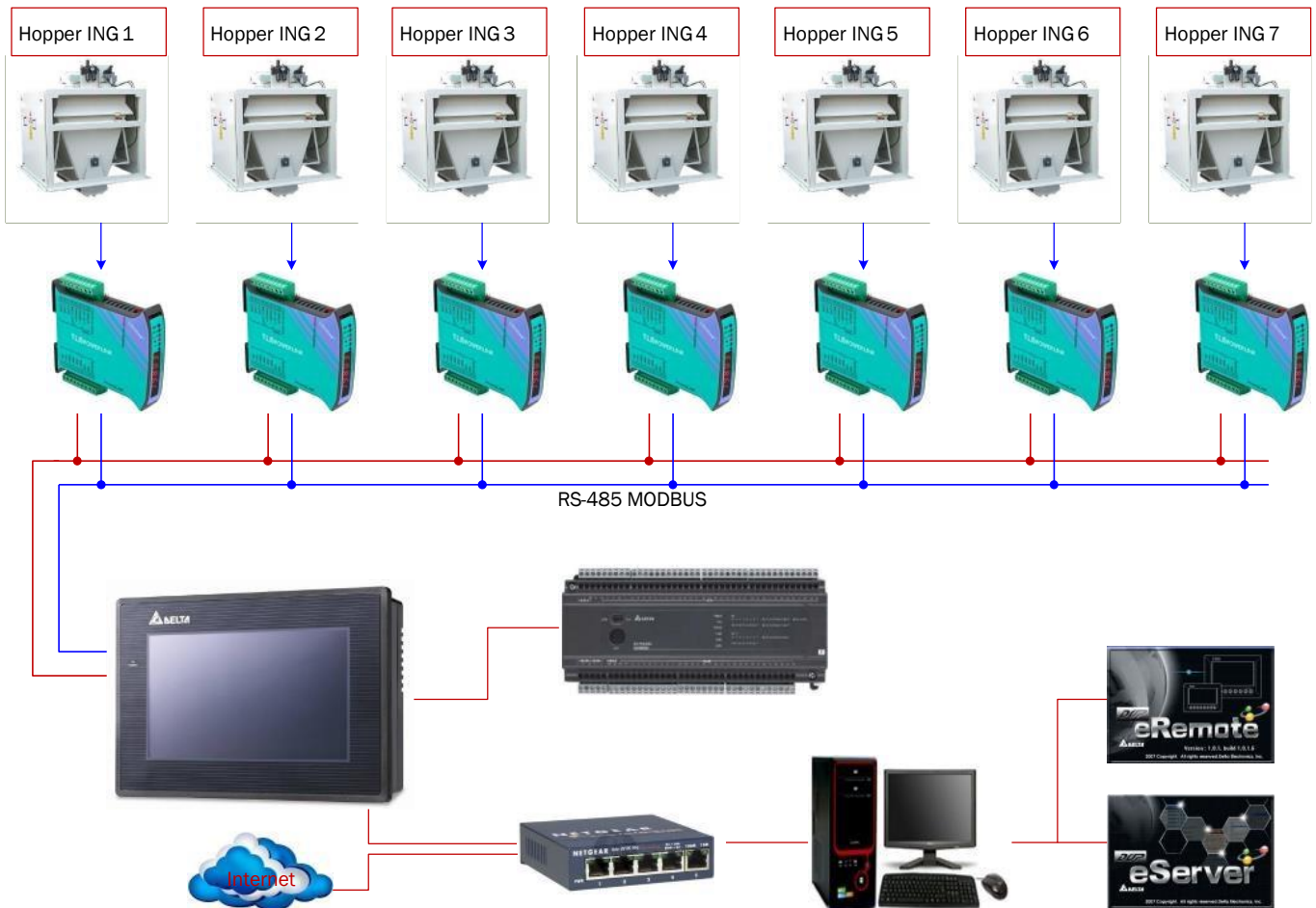
# Thai Air Scale Ltd.,Part.

554/4 หมู่ 3 ต.ศรีประจันต์ อ.ศรีประจันต์ จ.สุพรรณบุรี 72140

โทร.086-1663-187 แฟกซ์.035-582-490 E-mail : tas.scale@hotmail.com

รับปรึกษา ออกแบบ จำหน่าย นำเข้า และซ่อม เครื่องชั่งสำหรับอุตสาหกรรมทุกประเภท พร้อมโปรแกรมเครื่องชั่ง

## ระบบเครื่องชั่งส่วนผสมปุ๋ยเพื่อป้อนเม็ด





## Thair Scale Ltd.,Part.

554/4 หมู่ 3 ต.ศรีประจันต์ อ.ศรีประจันต์ จ.สุพรรณบุรี 72140

โทร.086-1663-187 แฟกซ์.035-582-490 E-mail : tas.scale@hotmail.com

รับปรึกษา ออกแบบ จำหน่าย นำเข้า และซ่อม เครื่องชั่งสำหรับอุตสาหกรรมทุกประเภท พร้อมโปรแกรมเครื่องชั่ง

### คุณสมบัติของระบบเครื่องชั่งส่วนผสมปุ๋ย

1. ออกแบบโดยใช้โมดูล Weight Transmitter TLB-485 ผลิตกันชนจากประเทศอิตาลีเป็นตัวอ่านน้ำหนักซึ่งมีประสิทธิภาพในการอ่านละเอียดสูง ออกแบบมาเพื่อใช้งานในสภาวะแวดล้อมอุตสาหกรรม
2. สามารถแสดงค่าน้ำหนักได้ละเอียดที่ 1/30,000 Division
3. จอแสดงผลและควบคุมโปรเซสงานขนาดใหญ่ 10 นิ้วสามารถแสดงสีได้ 65K สี แสดงผลกราฟฟิกระบบงานชัดเจน
4. เชื่อมต่อเข้ากับ โมดูล Weight Transmitter เพื่อดึงค่าน้ำหนักจากแต่ละเครื่องมาแสดงที่จอ HMI จุดเดียวทำให้สะดวกในการควบคุมระบบ
5. จอทัชสกรีนเชื่อมต่อเข้ากับ PLC ผู้ใช้สามารถตั้งงานอุปกรณ์ต่างๆในระบบผ่านจอทัชสกรีนได้อย่างง่ายดาย
6. สามารถตั้งค่าส่วนผสมให้กับสูตรการผลิตได้ 200 รายการ โดยมีพื้นที่หน่วยความจำสำหรับเก็บไม่สูญหายขณะไม่มีกระแสไฟฟ้า
7. โปรแกรมบนจอทัชสกรีนสามารถ Calibrate เครื่องชั่งที่อยู่ในระบบได้อย่างง่ายดาย ลดความยุ่งยากในการเซ็ทค่าโมดูล Weight Transmitter
8. ขณะเครื่องทำงานจะแสดงสถานะอุปกรณ์ต่างๆของอุปกรณ์ว่าทำงานปกติหรือไม่ ทำให้ผู้ควบคุมการผลิตทราบโดยทันที
9. มีโหมด Manual / Auto ให้ใช้งาน
10. โปรแกรมครอบคลุมการทำงานทั้งโปรเซส เริ่มตั้งแต่กระบวนการชั่งน้ำหนัก กระบวนการผสม และกระบวนการนำส่วนที่ผสมแล้วไปเก็บที่ถังเก็บ ซึ่งระบบจะตรวจเช็คความถูกต้องทุกขั้นตอน
11. สามารถโหลดสูตรการผลิตจากโปรแกรมบนคอมพิวเตอร์ ตลอดจนการตั้งงานผ่านคอมพิวเตอร์เพื่อเริ่มหรือหยุดกระบวนการผลิต
12. โปรแกรมบนคอมพิวเตอร์จัดเก็บข้อมูลการผลิตลงในฐานข้อมูล สามารถทรากรายงานการผลิต หรือนำข้อมูลมาใช้งานภายหลังได้
13. มีระบบ Remote Access จากระยะไกลเพื่อดูผลการผลิต หรือเซ็ทระบบได้ โดยผู้ควบคุมเครื่องไม่ต้องอยู่หน้าเครื่อง
14. การ Remote Access สามารถทำผ่านเครื่องคอมพิวเตอร์ สมาร์ทโฟน แท็บเล็ต ได้
15. ระบบสามารถรายงานผลการชั่งน้ำหนักแต่ละ Batch ขึ้นที่จอทัชสกรีนได้ ทำสามารถตรวจสอบความถูกต้องของส่วนผสมในแต่ละครั้งได้โดยง่าย

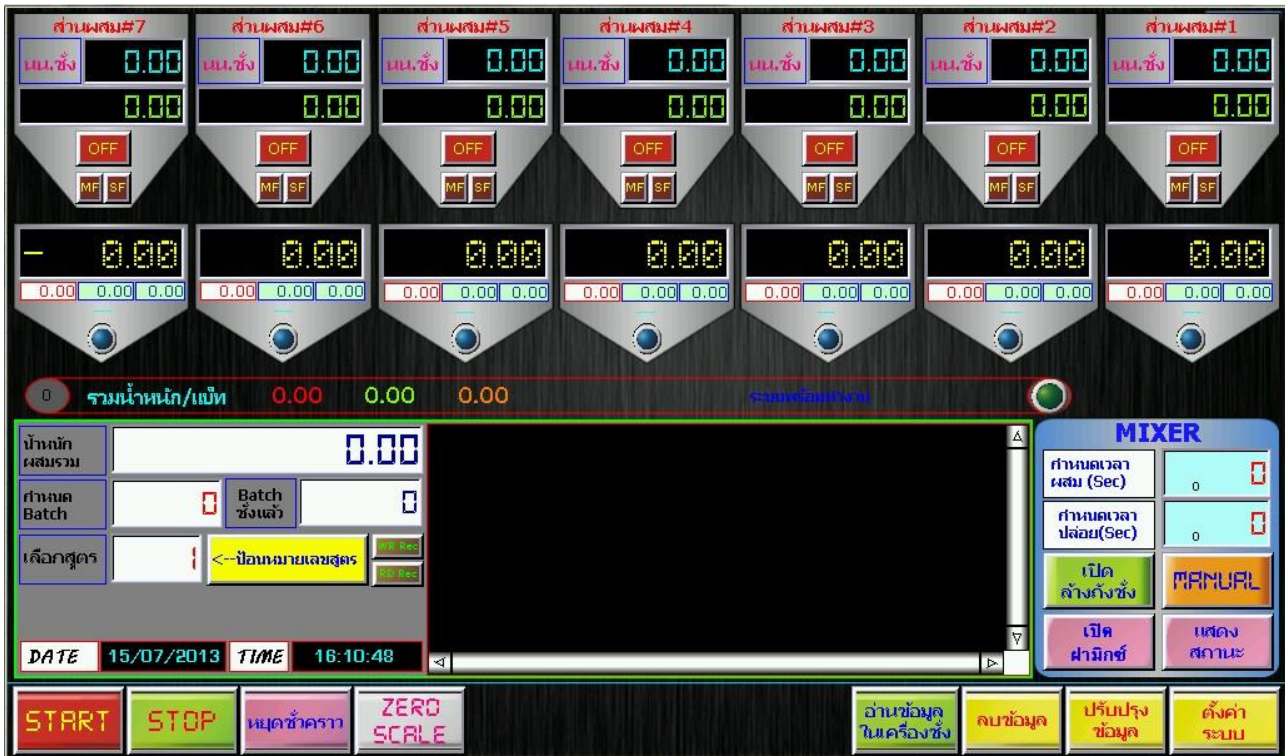


# Thai Air Scale Ltd., Part.

554/4 หมู่ 3 ต.ศรีประจันต์ อ.ศรีประจันต์ จ.สุพรรณบุรี 72140

โทร.086-1663-187 แฟกซ์.035-582-490 E-mail : tas.scale@hotmail.com

รับปรึกษา ออกแบบ จำหน่าย นำเข้า และซ่อม เครื่องชั่งสำหรับอุตสาหกรรมทุกประเภท พร้อมโปรแกรมเครื่องชั่ง



รูปภาพหน้าจอแสดงการทำงานหลักของระบบเครื่องชั่งส่วนผสม



รูปภาพหน้าจอส่วนการตั้งค่าตัวแปรต่างๆของระบบ



# Thai Air Scale Ltd.,Part.

554/4 หมู่ 3 ต.ศรีประจันต์ อ.ศรีประจันต์ จ.สุพรรณบุรี 72140

โทร.086-1663-187 แฟกซ์.035-582-490 E-mail : tas.scale@hotmail.com

รับปรึกษา ออกแบบ จำหน่าย นำเข้า และซ่อม เครื่องชั่งสำหรับอุตสาหกรรมทุกประเภท พร้อมโปรแกรมเครื่องชั่ง

เครื่องชั่ง/ พารามิเตอร์	เครื่องชั่ง 1	เครื่องชั่ง 2	เครื่องชั่ง 3	เครื่องชั่ง 4	เครื่องชั่ง 5	เครื่องชั่ง 6	เครื่องชั่ง 7	Setpoint#1
น้ำหนักต้องการชั่ง	200.00	160.00	180.00	150.00	200.00	140.00	50.00	200.00 180.00 180.00 150.00 200.00 140.00 50.00
น้ำหนักจุดตัด-1	0.00	0.00	0.00	0.00	0.00	0.00	0.00	200.00 180.00 150.00 200.00 140.00 50.00
น้ำหนักจุดตัด-2	0.00	0.00	0.00	0.00	0.00	0.00	0.00	200.00 180.00 150.00 200.00 140.00 50.00
น้ำหนักชั่งศูนย์	0.00	0.00	0.00	0.00	0.00	0.00	0.00	Setpoint#2
Hysteresis	0.00	0.00	0.00	0.00	0.00	0.00	0.00	200.00 180.00 180.00 150.00 200.00 140.00 50.00
พารามิเตอร์ Inverter	Mode Manual							180.00 150.00 200.00 140.00 50.00
RUN-Inverter	RUN SP#1	STOP	RUN SP#1	STOP	RUN SP#1	STOP	RUN SP#1	STOP
STOP-Inverter	RUN SP#2	STOP	RUN SP#2	STOP	RUN SP#2	STOP	RUN SP#2	STOP
Manual Gate#1	Shuter Valve	Disc.	Shuter Valve	Disc.	Shuter Valve	Disc.	Shuter Valve	Disc.
Manual Gate#2	Shuter Valve	Disc.	Shuter Valve	Disc.	Shuter Valve	Disc.	Shuter Valve	Disc.
								Weight SCALE1-7
								0.00 0.00 0.00 0.00 0.00 0.00
EXIT	บันทึกข้อมูล การตั้งค่า	ดูข้อมูล ในเครื่องชั่ง	ชื่อสูตร		2	<-ป้อนหมายเลขสูตร		ZERO SCALE

รูปภาพหน้าจอการกำหนดค่าส่วนผสมแต่ละชนิดเพื่อเก็บลงสูตรการผลิต

วันที่		06/06/2556	
เวลา		10:45:04	
ข้อมูลการชั่งส่วนผสมโยย			
เลือกสูตร	เลือกลูกค่า		
ชื่อสูตร	แบบที่ต้องการผสม	0	แบบที่ผสมแล้ว
		0	0
อัตราส่วนผสม 1-7	0.00	0.00	0.00
	0.00	0.00	0.00
น้ำหนักที่ชั่งได้	0.00	0.00	0.00
	0.00	0.00	0.00
เลขที่ LOT	ลูกค่า		
บันทึกจ่ายจ่าย			
Start	Stop	หยุดชั่วคราว	Zero Scale
			Alarm
ช่อง 1	0.00	ช่อง 5	0.00
ช่อง 2	0.00	ช่อง 6	0.00
ช่อง 3	0.00	ช่อง 7	0.00
ช่อง 4	0.00	ผลรวมทุกส่วนผสม	0.00
วันที่ เวลา	Lot	Batch No.	ชั่ง 1
			ชั่ง 2
			ชั่ง 3
			ชั่ง 4
			ชั่ง 5

รูปภาพโปรแกรมบนคอมพิวเตอร์เพื่อควบคุมการผลิตและเก็บข้อมูลการทำงานลงฐานข้อมูล



## Thai Air Scale Ltd.,Part.

554/4 หมู่ 3 ต.ศรีประจันต์ อ.ศรีประจันต์ จ.สุพรรณบุรี 72140

โทร.086-1663-187 แฟกซ์.035-582-490 E-mail : tas.scale@hotmail.com

รับปรึกษา ออกแบบ จำหน่าย นำเข้า และซ่อม เครื่องชั่งสำหรับอุตสาหกรรมทุกประเภท พร้อมโปรแกรมเครื่องชั่ง

---

