


DTL kg 25000 (approvata  **R60 C3** / OIML R60 C3 approved)


DTL kg 30000

OPZIONI A RICHIESTA :

- Approvazione ATEX  **II 1GD (zona 0-1-2-20-21-22)**.....

- **PIATTODTL in acciaio zincato**

OPTIONS ON REQUEST :

- ATEX approved  **II 1 GD (zone 0-1-2-20-21-22)**

- **PIATTODTL galvanized steel**.....

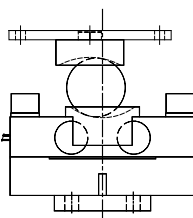
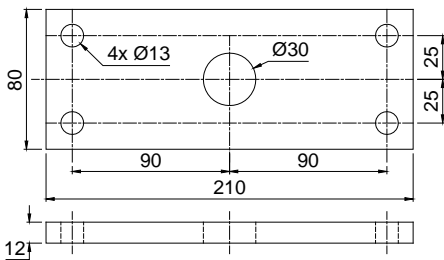


La cella completa di basi più sfera può essere utilizzata direttamente per pesare strutture non soggette a urti e spinta del vento.

Il PIATTODTL è stato ideato per facilitare l'inserimento e l'estrazione della cella (più sfera e basi) alzando semplicemente la struttura pesata di 1 mm.

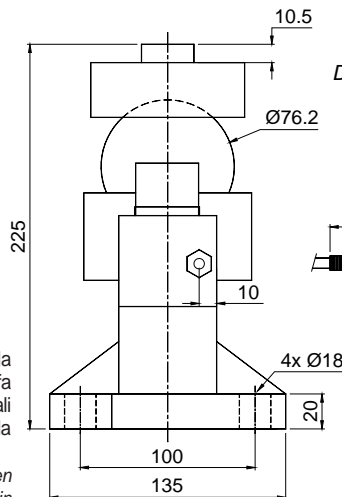
The load cell, equipped with bases plus ball, is designed for weighing structures not subject to knocks or wind effect.

PIATTODTL is designed to facilitate the load cell installation and removal; it will be enough to lift 1mm the structure.

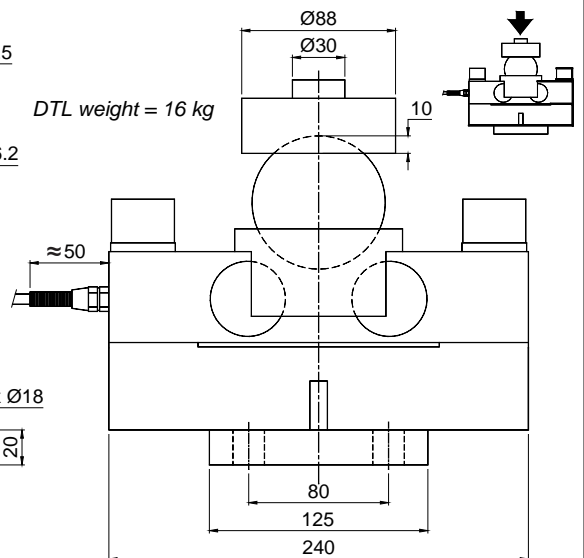
- ESECUZIONE IN ACCIAIO SPECIALE**- ERRORE COMBINATO $\leq \pm 0,02\%$** **- GRADO DI PROTEZIONE IP68****- SPECIAL STEEL CONSTRUCTION****- COMBINED ERROR $\leq \pm 0.02\%$** **- PROTECTION RATING IP68****PIATTO DTL**

Il diverso raggio di curvatura tra la sfera e le basi che la contengono, fa sì che eventuali spostamenti laterali determinino un innalzamento della struttura pesata.

The different bending radius between the ball and the bases which contain it, makes that any side shifts lead to an increase of the structure.



DTL weight = 16 kg



Dimensions (mm)

CARATTERISTICHE TECNICHE

SENSIBILITA'
 EFFETTO DELLA TEMPERATURA SULLO ZERO
 EFFETTO DELLA TEMPER. SUL FONDO SCALA
 COMPENSAZIONE TERMICA
 CAMPO DI TEMPERATURA DI LAVORO
 CREEP A CARICO NOMINALE DOPO 30 MINUTI
 TENSIONE DI ALIMENTAZIONE MAX TOLLERATA
 RESISTENZA D'INGRESSO
 RESISTENZA DI USCITA
 BILANCIAMENTO DI ZERO
 RESISTENZA D'ISOLAMENTO
 CARICO STATICO MASSIMO (% sul Fondo Scala)
 CARICO DI ROTTURA (% sul Fondo Scala)
 DEFLESSIONE A CARICO NOMINALE

2 mV/V +/- 0.2%
 0.002 % / °C
 0.002 % / °C
 - 10°C / + 40°C
 - 35°C / + 65°C
 0.016 %
 15 Volt
 765 ohm +/-15 (700 ohm +/-7 *)
 701 ohm +/-3 (700 ohm +/-7 *)
 +/- 2 % (+/- 1% *)
 > 5000 Mohm
 150 %
 > 200 %
 0.6 mm

TECHNICAL FEATURES

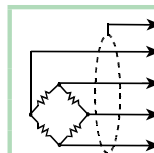
RATED OUTPUT
 TEMPERATURE EFFECT ON ZERO
 TEMPERATURE EFFECT ON SPAN
 COMPENSATED TEMPERATURE RANGE
 OPERATING TEMPERATURE RANGE
 CREEP AT NOMINAL LOAD AFTER 30 MINUTES
 MAX SUPPLY VOLTAGE WITHOUT DAMAGE
 INPUT RESISTANCE
 OUTPUT RESISTANCE
 ZERO BALANCE
 INSULATION RESISTANCE
 SAFE OVERLOAD (% of Full Scale)
 ULTIMATE OVERLOAD (% of Full Scale)
 DEFLECTION AT NOMINAL LOAD

CAVO

LUNGHEZZA 12 m
 DIAMETRO 6 mm
 FILI CONDUTTORI 4 x 0.22 mm²

CABLE

LENGTH 12 m
 DIAMETER 6 mm
 CORES 4 x 0.22 mm²

**SCHERMO**

+ SEGNALE (VERDE)
 + ALIMENTAZIONE (ROSSO)
 - SEGNALE (BIANCO)
 - ALIMENTAZIONE (NERO)

SHIELD

+ SIGNAL (GREEN)
 + EXCITATION (RED)
 - SIGNAL (WHITE)
 - EXCITATION (BLACK)